

# コスパ抜群・国道からすぐ・時間短くプレーができる

## 楽楽カップ

毎月第1水曜日開催

7月3日

参加賞

8月7日

新鮮卵パック

9月4日



## 水曜杯 昼食付

7月10日 サントリー協賛  
参加賞 金麦1ケース



8月14日 アイスライン協賛  
参加賞 金麦1ケース



9月11日 長船CC杯  
参加賞 焼きとりセット



## 市民ゴルフ大会

7月21日(日)

参加賞 夏の清涼菓子セット



8月18日(日)

参加賞 豚冷しゃぶ肉1kg



9月22日(日)

参加賞 マネン酢セット



## コンペ&サービスデーのご案内

7月15日(月・祝)	うなぎ祭りコンペ
→参加賞	冷凍うなぎ蒲焼2本
7月20日(土)	肉祭りコンペ
→参加賞	黒毛牛モモ肉500g
7月27日(土)	チームサプライズカップ
→参加賞	お楽しみ
8月15日(木)	最終 うなぎ祭りコンペ
→参加賞	冷凍うなぎ蒲焼き2本

## 肉コンペ ハーフコンペ 昼食付

7月24日(水) 参加賞

国産ステーキ200g×2枚



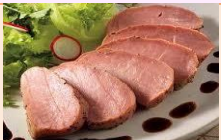
8月28日(水) 参加賞

焼肉セット(牛&豚各400g)



9月25日(水) 参加賞

豚ヒレ



**サービスデー**  
**ステーキマラソン**  
8月19日(月)・21日(水)  
22日(木)・23日(金)  
なんとプレー料金で  
昼食ステーキセットが付いています



※イメージ  
期間中は  
ステーキセットのみの  
ご提供となります

# 長船カントリークラブ ☎0869-26-2261 FAX0869-26-2866

日	月	火	水	木	金	土
7月	1	2 フリーデー 到着順	3 楽楽カップ 参加賞卵1パック	4 昼食付 シニア・レディーズサービスデー	5 完全セルフ ご予約可	6 昼食付 瀬戸内市体協コンペ
	4,900円 税別	4,300円 税別	7,130円 税別	5,400円 税別	メンバー3,000円税込 ビジター4,000円税込	7,400円 税別
7	8	9 完全セルフ 到着順	10 昼食付 水曜杯 (サントリー協賛)	11 昼食付 シニア・レディーズサービスデー	12	13 月例杯
6,900円 税別	4,900円 税別	メンバー3,000円税込 ビジター4,000円税込	7,600円 税別	5,400円 税別	4,900円 税別	一般エントリー可
14 月例杯	15 うなぎ祭りコンペ	16 完全セルフ 到着順	17	18 昼食付 シニア・レディーズサービスデー	19	20 昼食付 肉祭りコンペ
一般エントリー可	8,300円 税別	メンバー3,000円税込 ビジター4,000円税込	5,630円 税別	5,400円 税別	4,900円 税別	8,800円 税別
21 市民ゴルフ大会 清涼菓子	22	23 完全セルフ 到着順	24 昼食付 肉コンペ	25 昼食付 シニア・レディーズサービスデー	26	27 土曜会 9:00~10:00スタート チームサプライズカップ
8,400円 税別	4,900円 税別	メンバー3,000円税込 ビジター4,000円税込	8,500円 税別	5,400円 税別	4,900円 税別	7,100円 税別
28	29	30 完全セルフ 到着順	31 昼食付 スタッフコンペ	8月15日(木) 最終開催 うなぎ祭りコンペ		
6,900円 税別	4,900円 税別	メンバー3,000円税込 ビジター4,000円税込	7,300円 税別			

日	月	火	水	木	金	土
8月	8月19日・21日・22日・23日 大好評 ステーキマラソン開催			1 昼食付 シニア・レディーズサービスデー	2 完全セルフ ご予約可	3 昼食付 瀬戸内市体協コンペ
				5,400円 税別	メンバー3,000円税込 ビジター4,000円税込	7,400円 税別
4	5	6 フリーデー 到着順	7 楽楽カップ 参加賞卵1パック	8 昼食付 シニア・レディーズサービスデー	9	10 月例杯
6,900円 税別	4,900円 税別	4,300円 税別	7,130円 税別	5,400円 税別	4,900円 税別	一般エントリー可
11 月例杯	12	13 完全セルフ 到着順	14 昼食付 水曜杯 (アイスライン協賛)	15 うなぎ祭りコンペ	16	17 昼食付 肉祭りコンペ
一般エントリー可	6,900円 税別	メンバー3,000円税込 ビジター4,000円税込	7,600円 税別	シニア・レディーズサービスデー 5,400円 税別	4,900円 税別	8,800円 税別
18 市民ゴルフ大会 豚冷しゃぶ肉	19 サービスデー ステーキマラソン 昼食ステーキセット付	20 完全セルフ 到着順	21 サービスデー ステーキマラソン 昼食ステーキセット付	22 サービスデー ステーキマラソン 昼食ステーキセット付	23 サービスデー ステーキマラソン 昼食ステーキセット付	24 土曜会 9:00~10:00スタート
8,400円 税別	4,900円 税別	メンバー3,000円税込 ビジター4,000円税込	5,630円 税別	5,400円 税別	4,900円 税別	6,900円 税別
25	26	27 完全セルフ 到着順	28 昼食付 肉コンペ	29 昼食付 シニア・レディーズサービスデー	30 昼食付 スタッフコンペ	※31 18H限定予約制 完全セルフスルー メンバー3,000円税込 ビジター4,000円税込
6,900円 税別	4,900円 税別	メンバー3,000円税込 ビジター4,000円税込	8,500円 税別	5,400円 税別	7,300円 税別	

日	月	火	水	木	金	土
9月	※8月31日は18Hスルー現金前金制です。2Bは1人様1,000円(税込)割増です。					
	1	2	3 フリーデー 到着順	4 楽楽カップ 参加賞卵1パック	5 昼食付 シニア・レディーズサービスデー	6 完全セルフ ご予約可
6,900円 税別	4,900円 税別	4,300円 税別	7,130円 税別	5,400円 税別	メンバー3,000円税込 ビジター4,000円税込	一般エントリー可
8 月例杯	9	10 完全セルフ 到着順	11 昼食付 水曜杯	12 昼食付 シニア・レディーズサービスデー	13	14 昼食付 瀬戸内市体協コンペ
一般エントリー可	4,900円 税別	メンバー3,000円税込 ビジター4,000円税込	7,600円 税別	5,400円 税別	4,900円 税別	7,400円 税別
15 理事長杯27HS	16 昼食付 ステーキ祭りコンペ	17 完全セルフ 到着順	18	19 昼食付 シニア・レディーズサービスデー	20	21 昼食付 肉祭りコンペ
一般エントリー可	8,800円 税別	メンバー3,000円税込 ビジター4,000円税込	5,630円 税別	5,400円 税別	4,900円 税別	8,800円 税別
22 市民ゴルフ大会 マンネン齊作	23	24 完全セルフ 到着順	25 昼食付 肉コンペ	26 昼食付 シニア・レディーズサービスデー	27	28 土曜会 9:00~10:00スタート チームサプライズカップ
8,400円 税別	6,900円 税別	メンバー3,000円税込 ビジター4,000円税込	8,500円 税別	5,400円 税別	4,900円 税別	7,100円 税別
29	30 昼食付 スタッフVSコンペ	9月16日(月・祝) ステーキ祭りコンペ 昼食付 参加賞 国産ステーキ肉200g×2枚				
6,900円 税別	7,300円 税別					